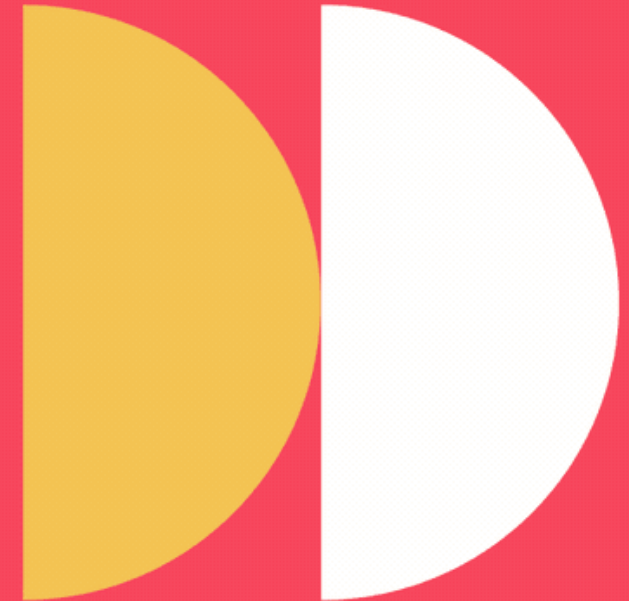




”Microsoft 365”

Devoteams ESDH | ECM rapport 2020

November 2020





VELKOMMEN

Microsoft 365, intro

Proactive/Workpoint har ordet

Spørgsmål



Lidt praktik inden start



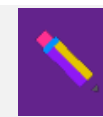
Har du spørgsmål

kan du stille dem i chat-funktionen, og de vil blive besvaret efter 'talk'en'



Vil du gerne gense slides

bliver denne DevoTalk optaget og gjort tilgængelig på sitet devotalks.dk



Kontaktinfo

Peter Hansen
+45 3110 6295
Peter.Hansen@devoteam.com



ESDH|ECM

RAPPORTEN 2020

HVOR ER DEN
DIGITALE
ARBEJDSPLADS
PÅ VEJ HEN?



Devoteam ESDH | ECM Rapport 2020

Vi laver tre nedslag i rapporten

01

Det handler om data



02

Microsoft 365

03

Konfigurerbar procesunderstøttelse

- Udgivet oktober 2020
- Konference afholdes den 26/11 2020



SCENARIO 1

- Ledelsen har ingen strategi og politik
- Medarbejderne gør, som de altid har gjort
- Intet nyt sker

SCENARIO 2

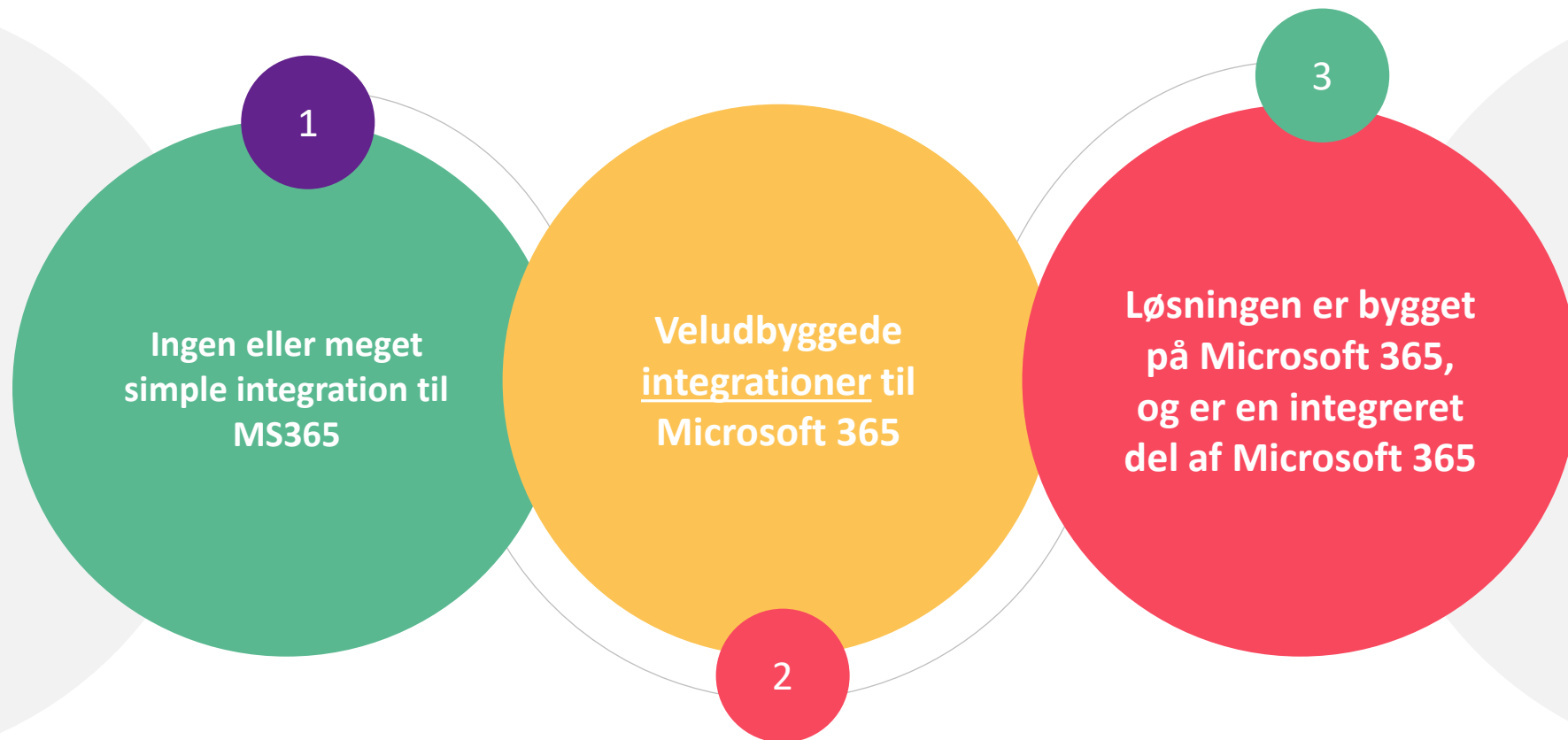
- Ledelsen har ingen strategi og politik
- Medarbejderne begynder at bruge O365 til alle mulige former for samarbejde og vidensdeling
- Data og dokumentation befinder sig nye og uforudsete steder

SCENARIO 3

- Ledelsen har en strategi og politik
- Medarbejderne uddannes og motiveres til specifikke typer anvendelse
- Andre typer anvendelse frarådes/blokeres



STATUS PÅ ESDH/ECM MARKEDET



Hvad skal man særligt være opmærksom på i samspillet mellem Microsoft 365 og ESDH/ECM løsningerne?



Styrker ved MS365 vs ESDH/ECM

Vidensdeling

Samredigering af dokumenter

Samarbejde med interne og eksterne



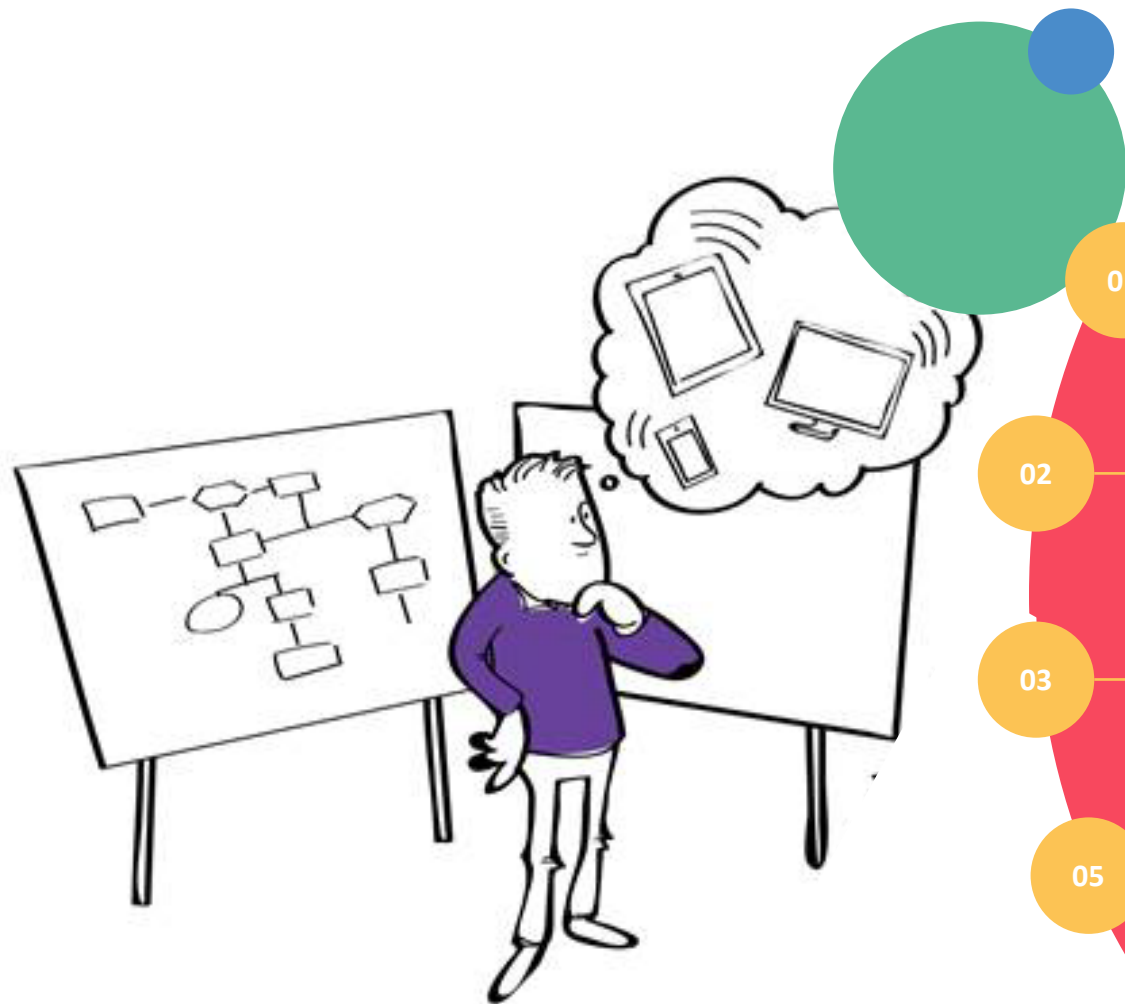
Udfordringer

Virksomhedens informationsarkitektur

Metadata og relationer

Rettighedsstyring

Hvem har adgang til virksomhedens data



Hvad kan vi lære?!?

01

MS365 udfylder et hul i mange af ESDH/ECM-løsningerne i forhold til vidensdeling, samredigering af dokumenter, samarbejde – både med interne og eksterne.

02

Der er behov for governance og et godt sammenspil mellem ESDH/ECM-systemet, så brugerne understøttes i at gøre det rigtige

03

Særlig opmærksomhed på rolle og rettighedsstyring, specielt når vi deler med eksterne

05

Pas på, at Teams og Onedrive ikke blot bliver "fil-foldere på steorider"?



WORKPOINT®

Completing SharePoint

PROACTIVE 



Anbefalinger



3 hovedbudskaber

- Etabler governance i forhold til Microsoft 365
- Få sikret, at Microsoft 365 er en del af virksomhedens informationsarkitektur og få defineret en klar snitflade mellem Microsoft 365 og ESDH/ECM-løsningen
- Fokus på understøttelse af brugernes behov for eks. vidensdeling, samredigering af dokumenter og samarbejde med interne og eksterne



Spørgsmål?