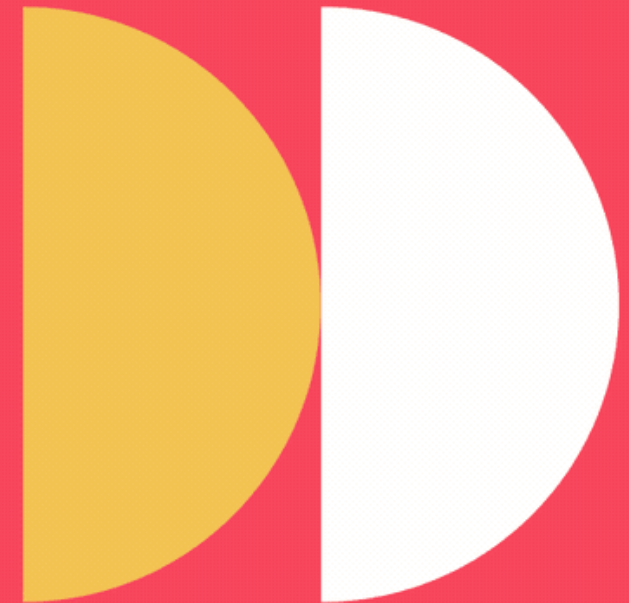




”Konfigurerbar Procesunderstøttelse”

Devoteams ESDH | ECM rapport 2020

November 2020





En webinar serie af digitale indspark



VELKOMMEN

Procesunderstøttelse, intro

KMD/Workzone har ordet

Spørgsmål



Lidt praktik inden start



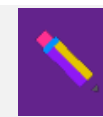
Har du spørgsmål

kan du stille dem i chat-funktionen, og de vil blive besvaret efter 'talk'en'



Vil du gerne gense slides

bliver denne DevoTalk optaget og gjort tilgængelig på sitet devotalks.dk



Kontaktinfo

Peter Hansen
+45 3110 6295
Peter.Hansen@devoteam.com



ESDH|ECM

RAPPORTEN 2020

HVOR ER DEN
DIGITALE
ARBEJDSPLADS
PÅ VEJ HEN?



Devoteam ESDH | ECM Rapport 2020

Vi laver tre nedslag i rapporten

01

Det handler om data



02

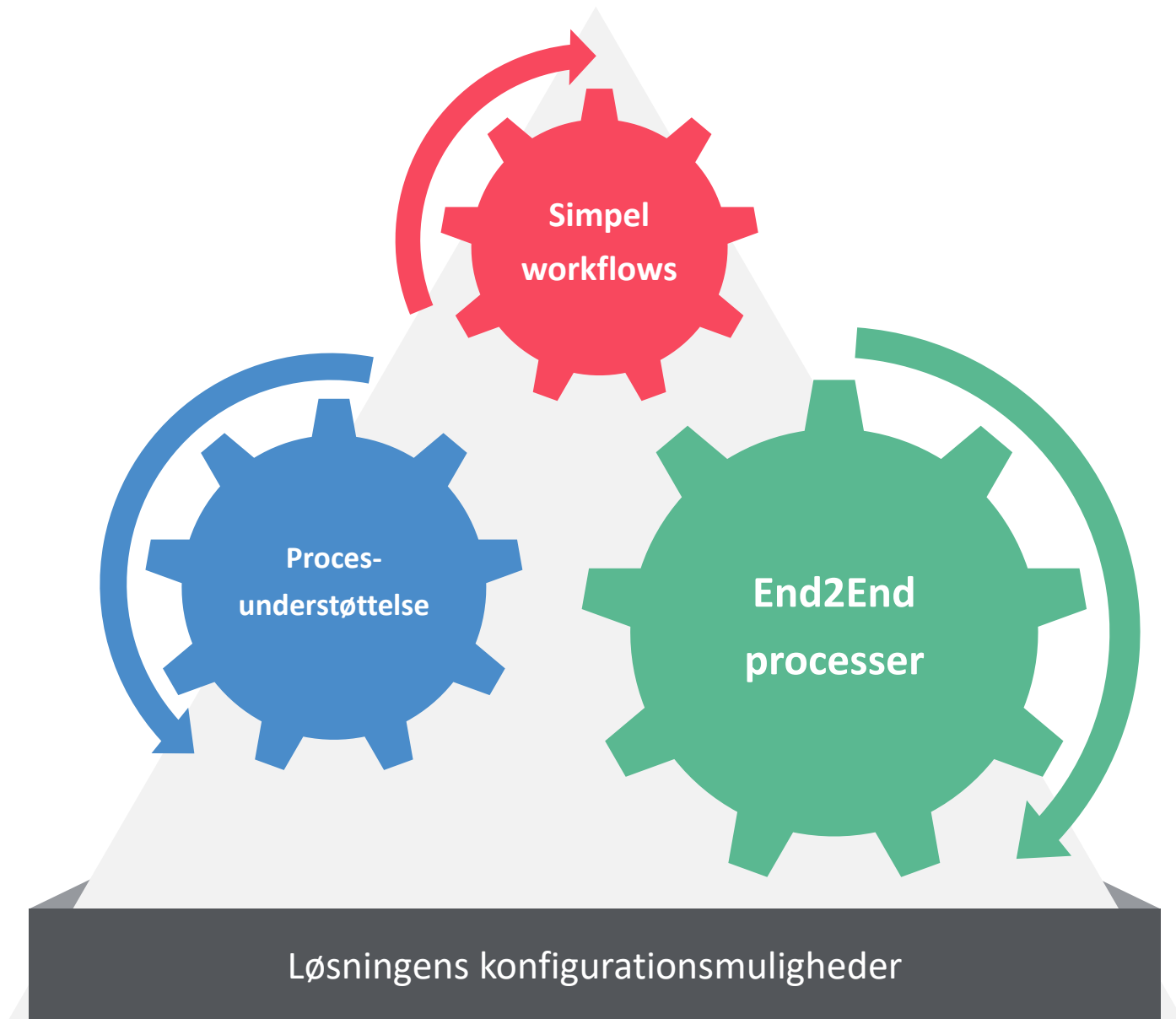
Microsoft 365



03

Konfigurerbar procesunderstøttelse

- Udgivet oktober 2020
- Konference afholdes den 26/11 2020





Proprietære
procesmotorer



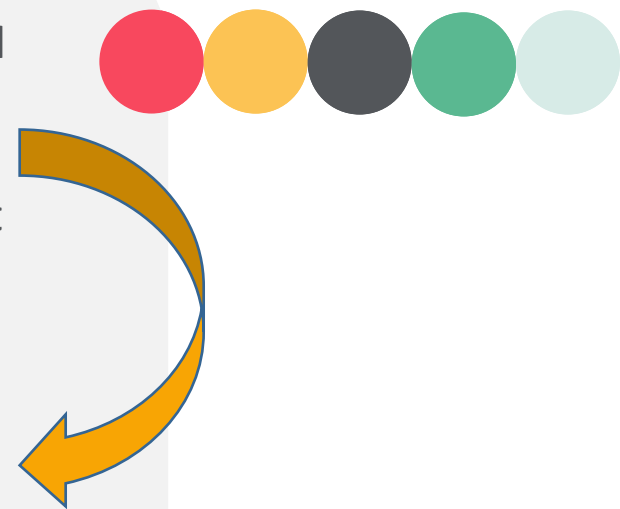
Dynamic
Condition
Response



Power Automate

Hvad er forskellen nu i forhold til tidligere:

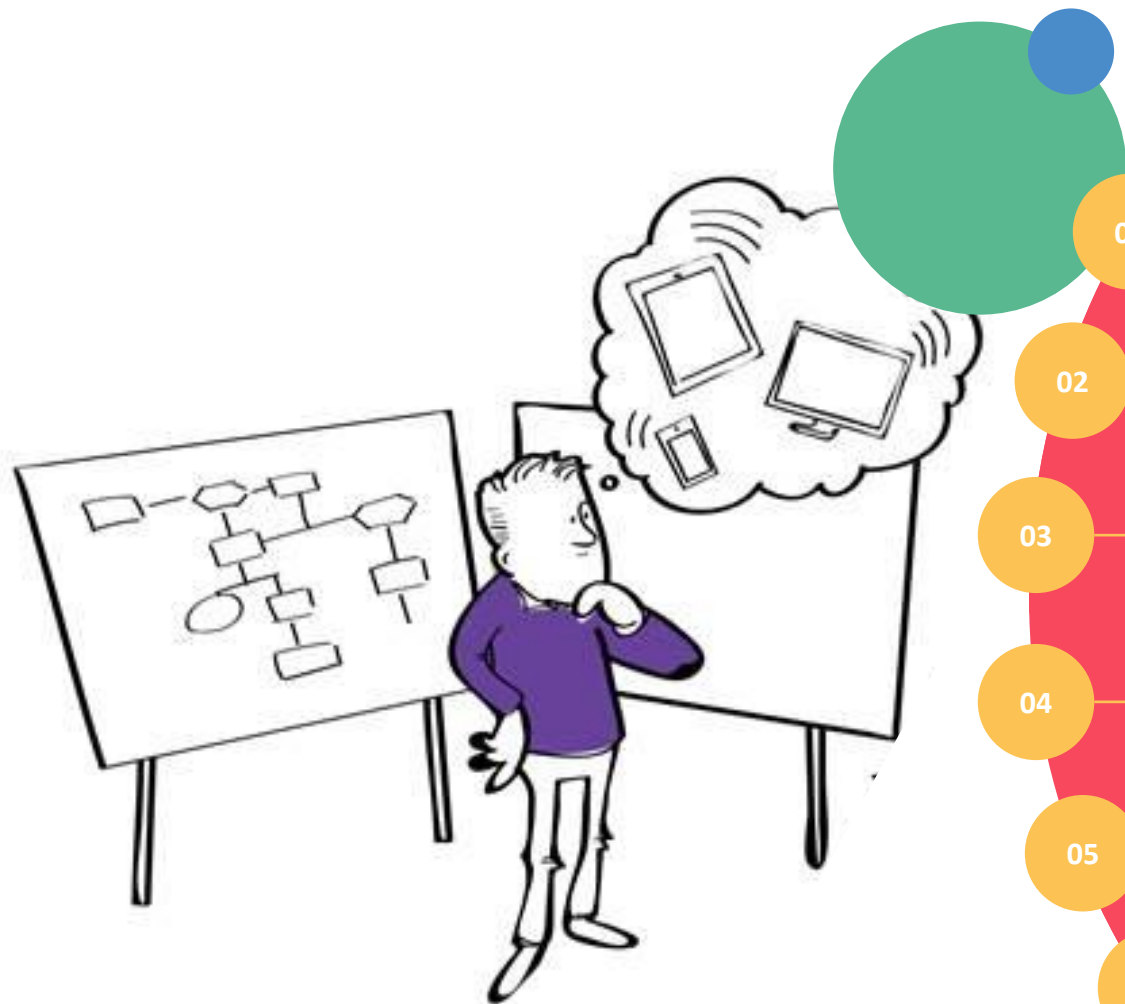
- Fra specialudvikling til konfigurering
- Fra leverandør- til kundekonfigurering
- Grafiske brugergrænseflader
- Støt stigende andel "byggeklodser"
- Flere muligheder i løsningerne
- Styrkelse af løsningernes API'er
- **Mere modne kunder**
- Kundens egen mulighed for at konfigurere og tilpasse processer giver bedre muligheder for at starte småt og så efterhånden få bygget processerne op med mere og mere funktionalitet i en iterativ proces





Udvikling og vedligeholdelse af processer

- Hvor moden er vores organisation – har vi styr på vores processer og er vi klar til at investere?
- Har vi de rette ressourcer og kompetencer?
- Få evt. hjælp fra løsningsspecialister til at komme godt i gang og få udnyttet platformen bedst muligt
- Få skabt den rette organisering – få fastlagt roller og snitflader
- Særlig opmærksomhed på tværgående processer
- Hold kompleksiteten nede – tænk i byggeklodser
- Start simpelt og byg ovenpå



Opmærksomhedspunkter

01

Fokus på governance – rettigheder og versionsstyring, status og overblik, fejlhåndtering

02

Tilbyder løsningen en grafisk brugergrænseflade til konfiguration og test af forretningsprocesser

03

Hvor stor en del af løsningens funktionalitet er tilgængelig som "bygge-klodser" når der skal konfigureres processer?

04

Hvordan håndteres ændringer i kørende processer og hvordan håndteres kørende processer i forbindelse med opgraderinger af løsningen

05

Obs. på hvordan afgivelser og "omveje" håndteres

06

Hvordan flytter vi processer fra test til produktion og kan processer deles mellem flere kunder?



KMD

WORKZONE

Anbefalinger



3 hovedbudskaber

- Hvor moden er I som organisation og hvor meget kan du som kunde selv klare
- Vær opmærksom på om de løsninger du kigger på kan opfylde dine behov og matche dine ambitioner
- Start i det små



Spørgsmål?